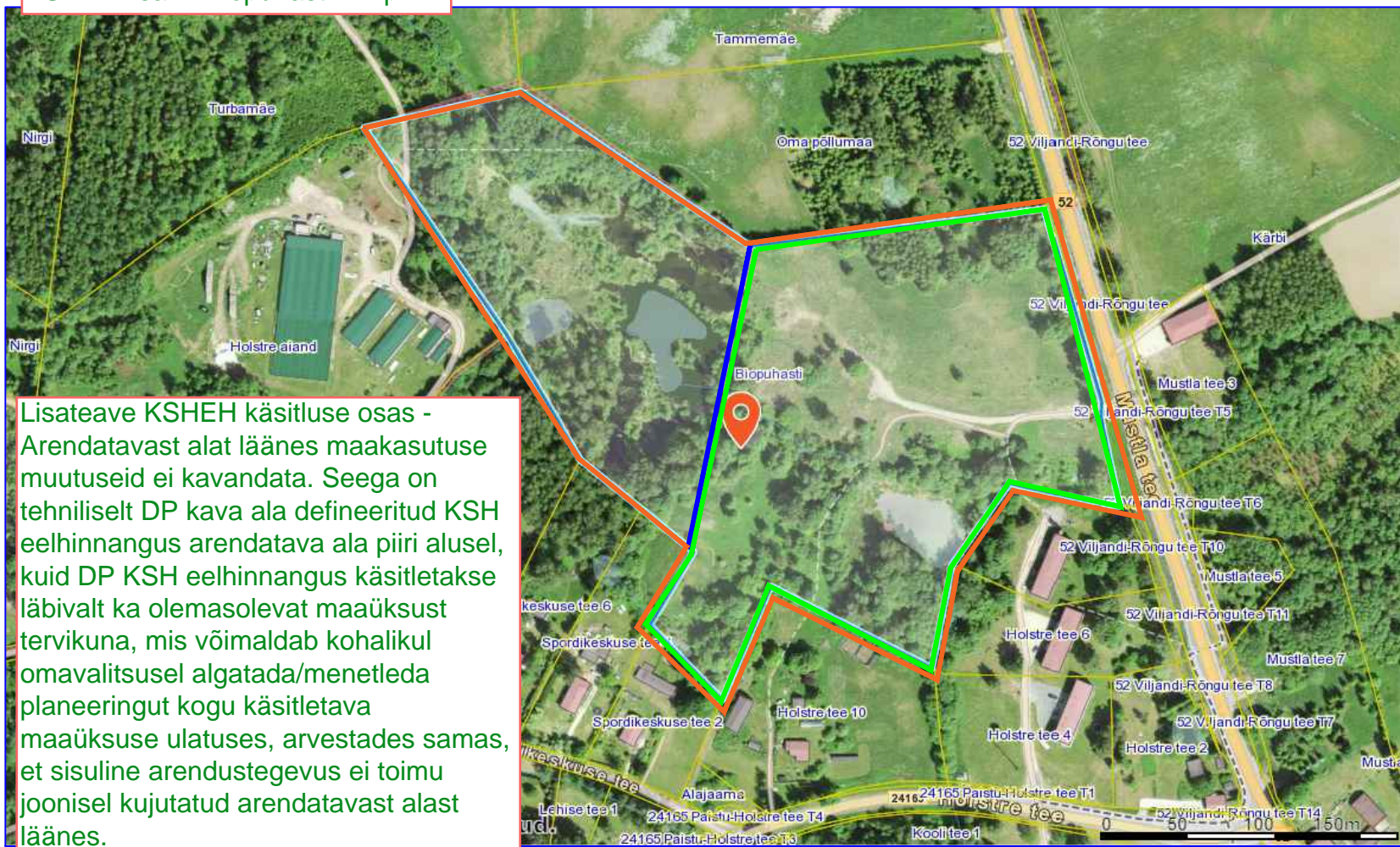
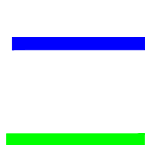


KSHEH lisa 1. Biopuhasti DP piir.



Lisateave KSHEH käsitlemise osas - Arendatavast alast läänes maakasutuse muutuseid ei kavandata. Seega on tehniliselt DP kava ala defineeritud KSH eelhinnangus arendatava ala piiri alusel, kuid DP KSH eelhinnangus käsitletakse läbivalt ka olemasolevat maaüksust tervikuna, mis võimaldab kohalikul omavalitsusel alगतada/menetleda planeeringut kogu käsitletava maaüksuse ulatuses, arvestades samas, et sisuline arendustegevus ei toimu joonisel kujutatud arendatavast alast läänes.

Lisa 1. Biopuhasti detailplaneeringu algamise asendiskeem



Perspektiivne joon, mis jaotab kinnistu

arendatav ala

Planeeringuala

Koostaja: Merilin Merirand
planeeringuspetsialist